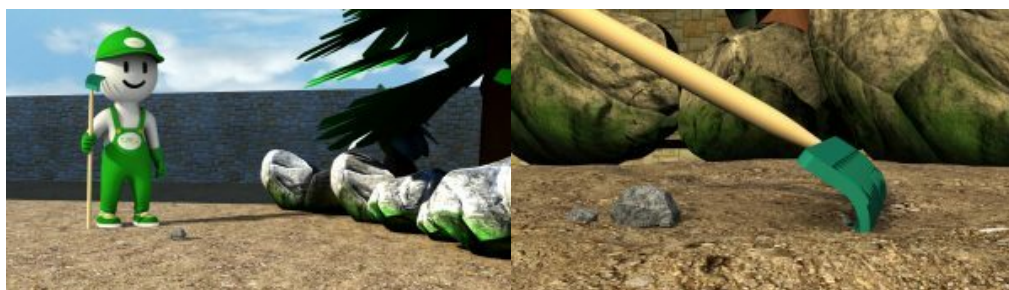


## Installation av TURFquick® planteringstextil

Planteringstiden bestäms av vilken typ av gräs du köper. Planteringstextilen kan läggas ut under större delen av året, förutom under intensiva perioder av snö och kyla.

### 1 - Förberedelse

1. Förbered jorden genom att ta bort stenar, ogräs och oönskad vegetation. Fräs jorden med en jordfräs vid behov. Om du gör ett bra grundarbete så blir det ett riktigt bra resultat.
2. Lägg ut ett lager med ca 10 cm till 20 cm planteringsjord och packa jorden med en cylinderrulle så att ytan blir plan. Det förhindrar att jorden sjunker undan vid kraftigt regn eller att du får fula fotavtryck.
3. Tänk på att TURFquick® planteringstextil formar sig efter terrängen efter att den vattnats. Så se till att underlaget är preparerat och har den slutgiltiga formen som du önskar.
4. Tips! TURFquick®-planteringstextil är mycket tunn och flexibel och kan även rullas ut i sluttningar och på krön.



## 2 – Applicering

1. Rulla ut textilen över jorden. Se till att textilduken är sträckt och att dukarna läggs om lott, ca 2-3 centimeter över kanterna. Lägg på några stenar eller använd TURFquick planteringspinnar för att hålla fast duken mot marken så att den inte blåser iväg.
2. Använd en sax för att skära till planteringstextilen efter kanter eller runt träd och växter. Vattna sedan TURFquick® rikligt så att planteringstextilen suger åt sig vattnet. Detta är nödvändigt för att mattan ska kunna ligga tätt mot jorden och forma sig efter terrängen. Fortsätt vattna regelbundet de första veckorna så att fröerna inte torkar ut.
3. Spara textilbitar som blir över! Du kan förvara dem på en sval och torr plats i minst 2 år.



## 3 – Hantering och vård

Från och med nu bör du ta hand om gräsmattan på ett traditionellt sätt. Med andra ord genom vattning, gödning och klippning.

1. Vattna TURFquick® på morgonen och eftermiddagen med mycket vatten så att textilen blöts. Var extra noga med vattningen de första 3-4 veckorna och vid intensiv värme, så att textilen håller sig mot marken och så att fröerna inte torkar ut. Är fröerna torra mer än någon dag finns det risk för att fröerna torkar och dör.

2. Planteringstextilen kommer sakta men säkert att brytas ner och försvinna samtidigt som gräset börjar växa. Beroende på bevattning och klimatförhållanden tar det ca 8 till 14 veckor innan planteringstextilen bryts ner till näringsämnen. Nedbrytningen av textilen sker endast när vädret är varmt och temperaturen överstiger 20 grader Celsius.

Gräset börjar dock växa redan från ca 7 grader. Så även om nedbrytningen av planteringstextilen inte sker regelbundet under vintern, våren och hösten, varken begränsar eller förhindrar detta fröna från att gro och rota sig i jorden.

3. Om du har svårväxande ogräs, eller inte fick riktigt rent i jorden under prepareringen kan du märka att du får ogräs som sticker upp under mattan. Det är dock ingen fara om det skulle hända, så länge du tar bort det. Ta bort det genom att lyfta textilen, eller klippa hål i duken med en sax, ta bort ogräset och lägga på lappen igen. Fortsätt att vattna.

4. Om du vattnar för mycket skiftar Turfquick färg från grön till vit och det kan uppstå mögel. Gräset kan också ändras färg till gult. I detta fall bör du vattna mindre.

5. Om du slutar att vattna kommer nedbrytningsprocessen också att avstanna och Turfquick ändrar färg från grön till gul/brun. Om man vill kan man strö på ett tunt lager med jord ovanpå duken för att på så sätt snabba på hela processen.

6. När gräset vuxit ca 8-10 cm kan du klippa det för första gången. Klipp gräset försiktigt med ett verktyg eller maskin med riktigt vassa blad. Turfquick® gräsmatta behöver, liksom alla gräs, regelbunden bevattning och tillförsel av gödselmedel.

För ytterligare frågor: fråga vårt supportteam för råd [support@turfquick.com](mailto:support@turfquick.com)

